



Isotek[®]
clean power **innovation**

Power
Evolved



EV03 Gemini 2-way

Der Einstieg in IsoTek's Produktangebot an innovativen und mehrfach preisgekrönten Netzfiltern. Gemini ist ein kosteneffektives Upgrade für alle kleinen 2-Kanal-Audio- oder Audio-Video-Systeme und bietet eine verbesserte Leistung, einen Überspannungsschutz und ein erstaunliches Preis-Leistungs-Verhältnis. Sein kompaktes Design ermöglicht eine einfache Platzierung. Gemini kann auch in Verbindung mit dem Genesis One Sinusgenerator verwendet werden, um die Ausgänge zu erweitern.



Socket options

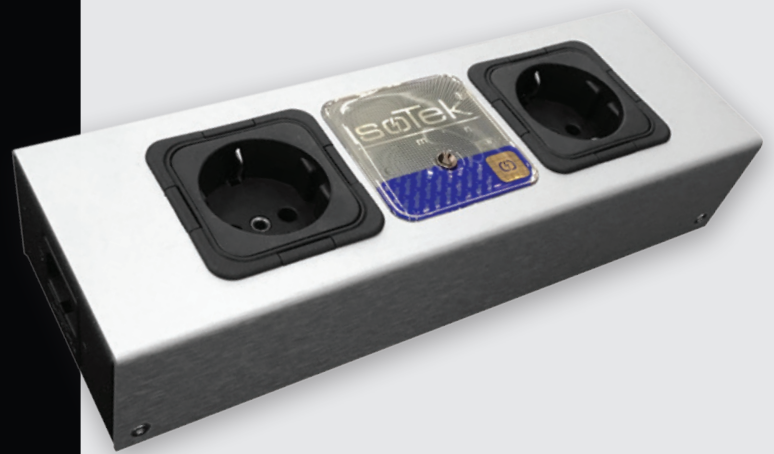
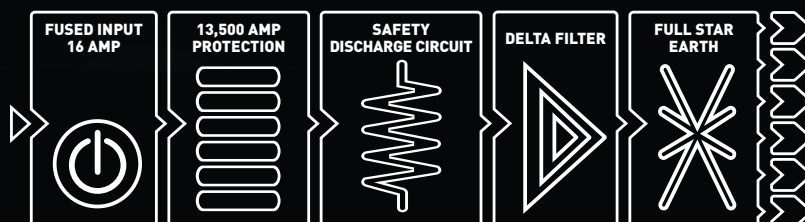


Ideal in Verbindung mit



Erweitern Sie den Ausgang des Genesis One mit Gemini.

Aufbau



Spezifikationen

Eliminiert Gleichtakt- und Gegentaktstörungen.

Verringert Funkeinstreuungen (RFI) um 30 dB.


Voneinander unabhängige Ausgänge verhindern Gegentakt-Übersprechen.

Einzigartige Delta-Filter-Anordnung für optimale Geräteleistung.

K.E.R.P.[®] (Kirchhoff's Equal Resistance Path) gewährleistet einen gleichmäßigen Widerstand und eine identische Stromversorgung für alle Ausgänge.

13.500 A unverzügter Kurzschlusschutz durch IsoTek's sequentielles Schutzsystem.

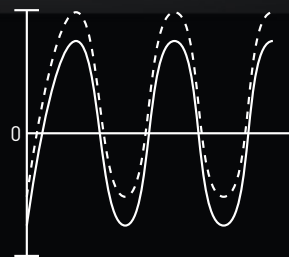
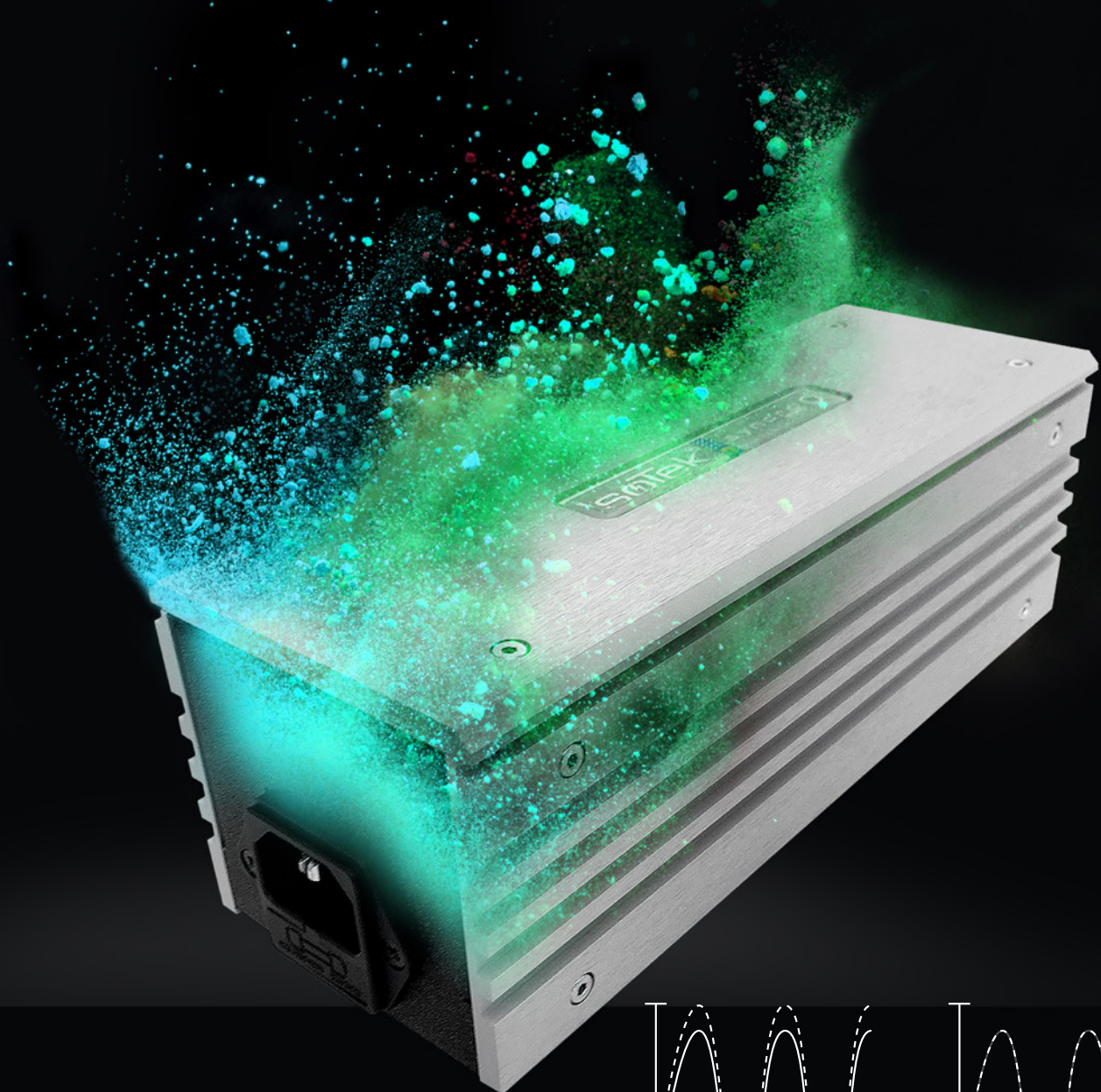
Innenverkabelung aus mehrsträngigem versilberten OFC-Kupfer mit PTFE-Dielektrikum.

Erhältlich mit UK-, EU-,  AU-, CH- und ZA-Anschlüssen.

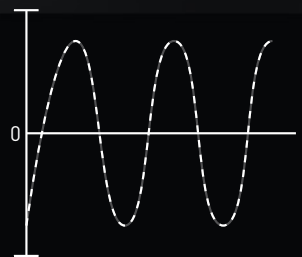
2.300 W maximale kontinuierliche Leistungsaufnahme.

EV03 Syncro Uni

Das innere des EV03 Syncro beherbergt eine integrierte innovative Elektronikschaltung, die Gleichstromanteile unterdrückt, die Wechselstrom-Sinusurve neu ausbalanciert und das Netzteilbrummen reduziert. Dieses innovative Produkt innovative mit anderen IsoTek Netzfiltern als eine Erweiterung eingesetzt werden, um eine symmetrische Sinuskurve an allen Ausgängen zu erhalten.



Verschobene Sinuswelle durch Gleichspannung im Netz



Korrigierte Sinuswelle (Syncro Uni)

Socket options

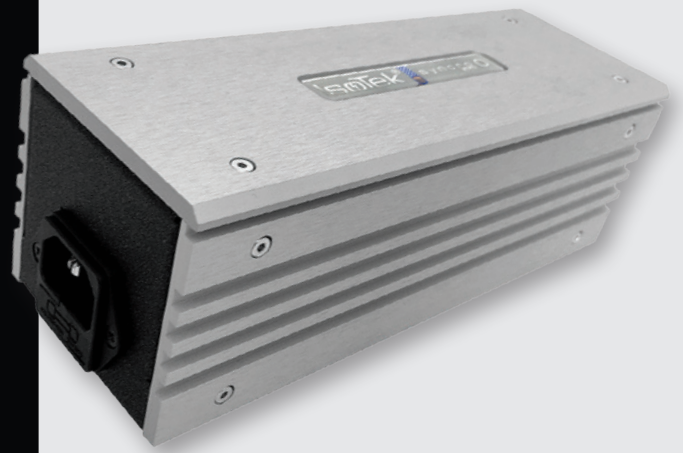
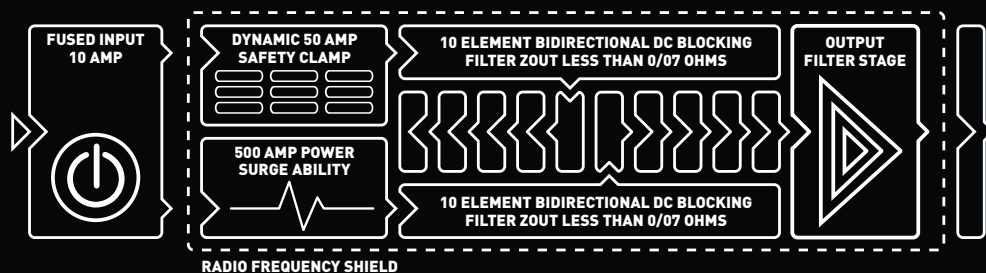


Ideal in Verbindung mit



Ergänzen Sie den Aquarius oder ein anderes IsoTek Produkt mit dem Synchro Uni und profitieren Sie von einer besseren Performance durch die Unterdrückung von Gleischromanteilen an allen Ausgängen.

Aufbau



Spezifikationen

Reduziert oder eliminiert Netzteilbrummen durch Ersetzen der Sinuskurve des Ausgangsstroms auf der Null-Volt-Linie.

Interne Verkabelung mit massivem versilberten OCC-Kupfer (Ohno Continuous Cast Copper).

Virtuelles Luft-Dielektrikum mit FEP-Mantel, welches eine sehr geringe dielektrische Konstante über einen weiten Frequenzbereich ermöglicht.

16A und 20A Version in UK-, EU-, US- und AU-Ausführung erhältlich.

Kann mit allen erhältlichen Stromkabeln verwendet werden.

Ein ideales Upgrade für alle passiven Netzfilter, wenn das Synchro Uni vor dem ersten Filterprodukt verwendet wird.

EV03 Nova 12-way

Der EV03 Nova ist ein "State Of The Art", passiver Netzfilter inklusive einer Elektronikschaltung zur Unterdrückung von Gleichstromanteilen. Das Gerät bietet 12 unabhängige gefilterte Ausgänge. Er bietet acht 10 A- und vier 16 A-Ausgänge. Die 16 A Ausgänge sind Hochstrom-Ausgänge, welche für den Anschluss von z.B. Endstufen, Vollverstärkern oder aktiven Lautsprechern bzw. Subwoofern gedacht sind. Diese verfügen über eine abgespeckte Direct-Coupled® Schaltung des Titan. Der Nova ist somit ein Upgrade für das gesamte Audio-Video-System. Mit seinen 12 unabhängig voneinander arbeitenden Filternetzwerken, welche jeweils einen dedizierten Ausgang versorgen.



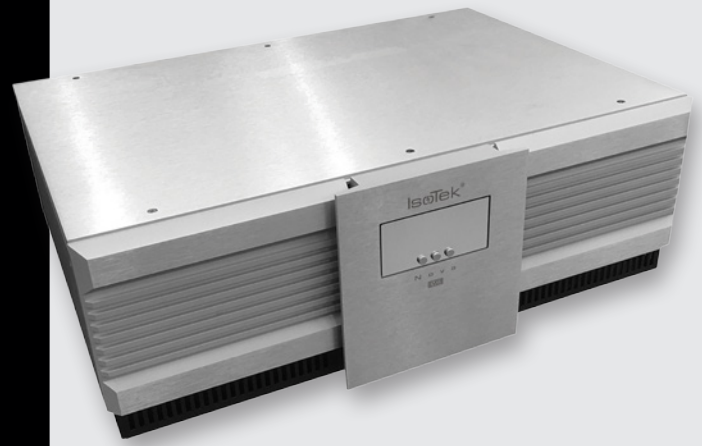
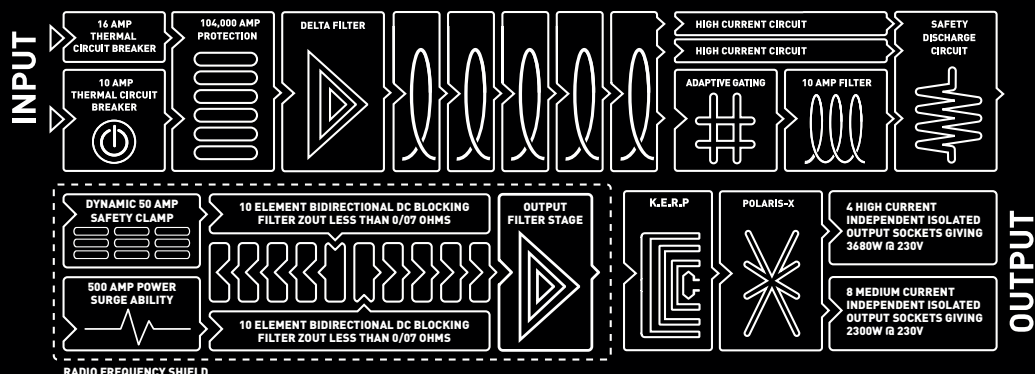
Socket options



Premier Netz Kabel im Lieferumfang



Aufbau



Spezifikationen

Eliminiert Gleichtakt- und Gegentaktstörungen.

Verringert Funkeinstreuungen (RFI) um 75 dB

Zwölf voneinander unabhängige, abgeschirmte Ausgänge. Vier Hochstrom-Ausgänge arbeiten mit einer abgespeckten Direct-Coupled® Schaltung des Titan, acht Ausgänge mit IsoTek's einzigartige Adaptive Gating® Schaltung, die automatisch die Filterung anpasst.

Eliminiert klangmindernde Gleichstromanteile, indem es die Wechselstrom-Sinuskurve neu ausbalanciert.


LED Display zur Anzeige der Spannung und Verzerrungen.

K.E.R.P.® (Kirchhoff's Equal Resistance Path) gewährleistet einen gleichmäßigen Widerstand und eine identische Stromversorgung für alle Ausgänge.

108.000 A unverzögerter Kurzschlussschutz.

Interne Verkabelung mit massivem versilberten PCOCC-Kupfer, FEP-Mantel und virtuellem Luft-Dielektrikum.

Vier Hochstrom-Ausgänge mit 3.680 W und acht Ausgänge mit 2.300 W kontinuierlicher Leistungsaufnahme.

Erhältlich mit UK, EU, US, AU, CH und  Anschlüssen.

Isotek[®]

© 2018 Audio Power Systems GmbH. All rights reserved.
Unauthorised copy or reproduction of any part of this booklet is prohibited and subject to prosecution.

Information contained in this brochure is correct at the time of printing, product improvements will take place from time to time. Three-dimensional illustrations and cross sectional cut through images are for illustrative purposes only. Cable specifications may vary slightly to meet local certification standards.



@IsoTekSystems



/IsoTekSystems



YouTube /IsoTekSystems



isoteksystems.com